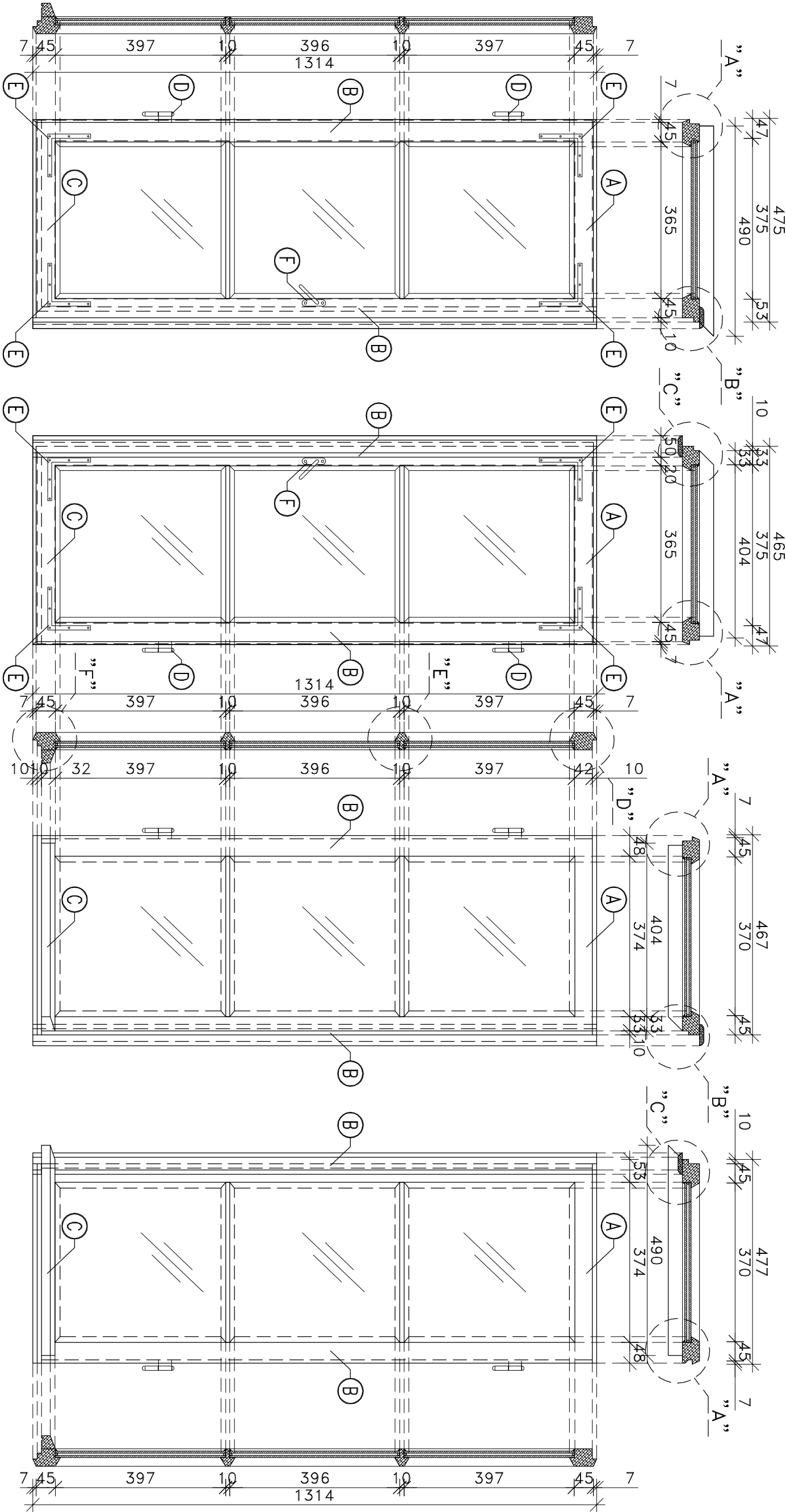


Skrzydło "bierne"
strona wewnętrzna

Skrzydło "czynne"
strona wewnętrzna

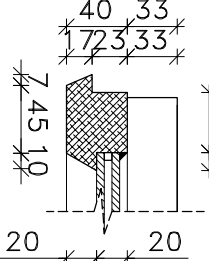
Skrzydło "czynne"
strona zewnętrzna

Skrzydło "bierne"
strona zewnętrzna



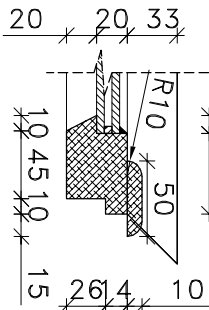
Detal "A"

Skala 1:5



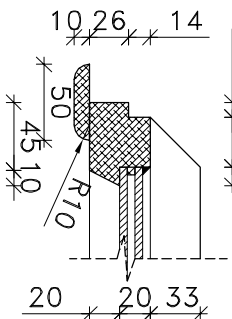
Detal "B"

Skala 1:5



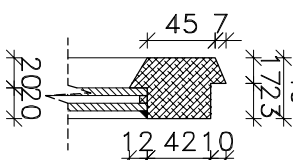
Detal "C"

Skala 1:5



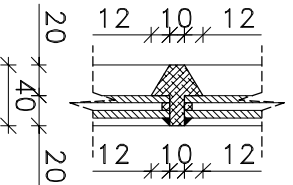
Detal "D"

Skala 1:5



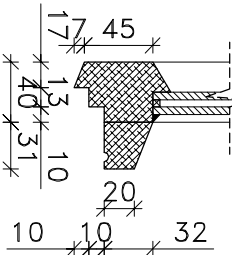
Detal "E"

Skala 1:5



Detal "F"

Skala 1:5



Legenda:

- A – Ramiak górny skrzydła
- B – Ramiak boczny skrzydła
- C – Ramiak dolny skrzydła
- D – Zawiasa czopowa
- E – Naroznik okienny
- F – Klamka okienna

Opis elementów składowych okna wg. PN-EN 12519-2007

UWAGA:

- Przedstawione powyżej wymiary mają charakter jedynie poglądowy i mogą nieznacznie odbiegać od rzeczywistych wymiarów.

- Przed przystąpieniem do prac należy wskazać wymiary dokładne zweryfikować i pobrać z natury.

BPB BIURO PROJEKTÓW BUDOWLANO-INŻYNIERYJNYCH Katarzyna Malicka ul. Jana Pawła II 12D (1 piętro) 05-250 Radzymin tel. 501-654-476 e-mail: malickine@wp.pl			
Projekt wymiary stolarki okiennej w budynku mieszkalnym wielorodzinnym przy ul. Okrzei 20 w Ciechanowie			
nazwa rysunku: OKNO O1 PROJEKT SKRZYDŁA			
inwestor:	stadium:	Projekt Budowlany	
Towarzystwo Budowlane Społeczne Sp. z o.o. w Ciechanowie	ul. Okrzei 14: 06-400 Ciechanów	branża:	Skala:
lokalizacja:	ul. Okrzei 20: 06-400 Ciechanów	-----	1:10/1:5
dz. ew. 157/129 - obręb 0030 Podzamcze			
zespół projektowy:	uprawnienia:	podpis:	numer rysunku:
inż. Mariusz Malicki MAZ0953/PWOKb/17	wersja: A		6
data: maj 2019		format: A4	